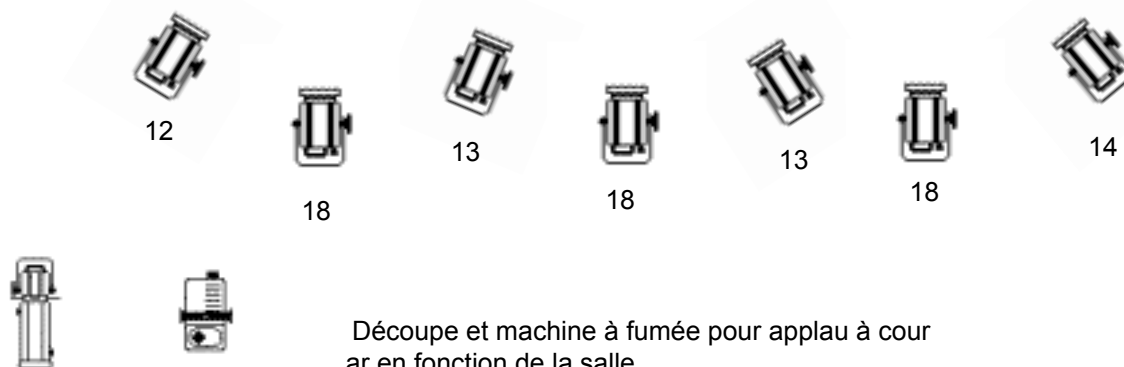
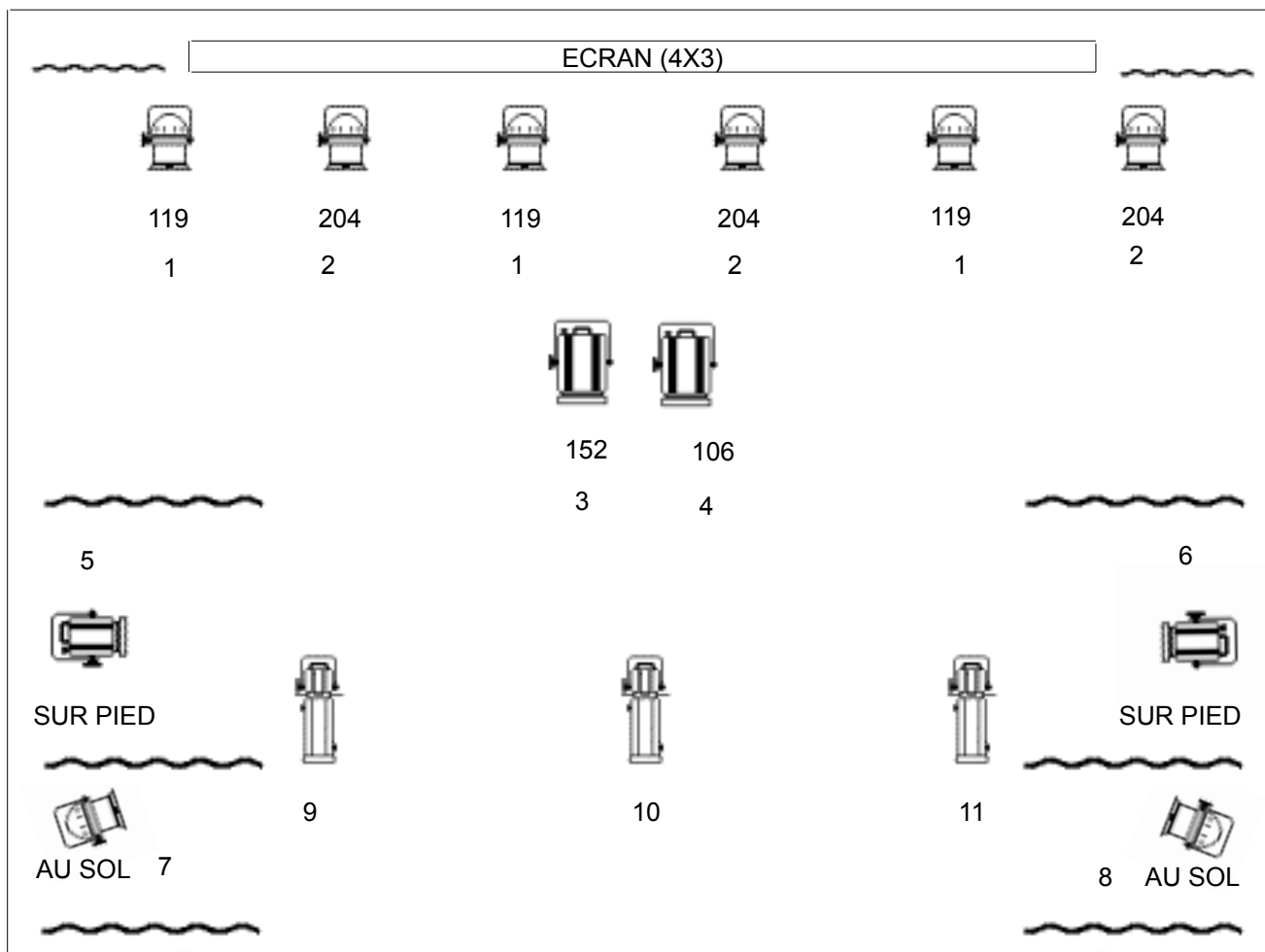




PLAN DE FEUX ARCHE DÉGLINGUÉE



CONTACT: OLIVIER DARDONVILLE 06 08 25 43 48
MAIL:olivier.dardonville@wanadoo.fr



PATCH ARCHE DEGLINGUEE

PATCH	TYPE	GELATINE	NBRE
1	PAR 64 CP62	119	3
2	PAR 64 CP62	204	3
3	PC 2 KW	152	1
4	PC 2 KW	106	1
5	PC		1
6	PC		1
7	PAR 64 CP 62		1
8	PAR 64 CP 62		1
9	DECOUPE		1
10	DECOUPE		1
11	DECOUPE		1
12	PC		1
13	PC		2
14	PC		1
15	DECOUPE		1
16	MACHINE FUMEE		1
17	APPLAUDIMETRE		1

LEGENDES



PAR 64 CP 62 X8



DECOUPE X4



PC X6 OU X9



MACHINE A FUMEE X1



PC 2 KW X2

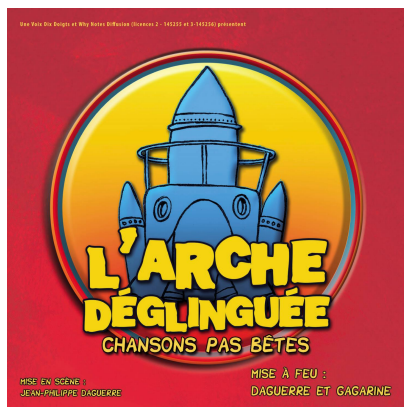
A noter:

Les 3 pc en 18 sont des reprises pour la face

Les lignes 15 à 17 sont à prévoir en avant scène à cour ou à jardin

L'ecran doit être à 6 mètre du cadre pour une ouverture de 8 mètre

CONTACT: OLIVIER DARDONVILLE 06 08 25 43 48
MAIL:olivier.dardonville@wanadoo.fr



PATCH	INSTRU	MIC		SEND			
				1	2	3	4
1	VOIX BRUNO	HF FOURNI	COMP	X	X		X
2	VOIX OLIVIER	HF FOURNI	COMP	X	X		X
3	GUIT BRUNO	HF FOURNI	COMP	X		X	
4	GUIT OLIVIER	HF FOURNI	COMP		X	X	
5	VIDEO	DI		X	X		
6	VIDEO	DI		X	X		
7	FX GUIT	ROOM					
8							
9	FX VOIX	HALL					
10							

AUX 1	RETOURS EN SIDE BRUNO (JAR)
AUX 2	RETOURS EN SIDE OLIVIER (COUR)
AUX 3	FX 1 ROOM
AUX 4	FX 2 HALL

Contact Olivier 06 08 25 43 48 Mail: olivier.dardonville@wanadoo.fr

RIDER TOURNEE L'ARCHE DEGLINGUEE

Cette convention technique est l'avenant au contrat du spectacle L'ARCHE DEGLINGUEE
Il doit être respecté scrupuleusement

Contact régisseur : Olivier DARDONVILLE
olivier.dardonville@wanadoo.fr
Tél : 06 08 25 43 48

Arrivée du groupe

L'équipe se compose de 4 personnes :

- 2 musiciens
- 1 régisseur général (light et vidéo)
- 1 personne de la production

Parking et Accès

Le groupe sera véhiculé dans un monospace ou Minibus.

Un emplacement sécurisé doit être prévu et réservé le plus près possible du backstage.

Cependant si l'arrivée se fait par un autre moyen de transport (train, avion), vous devrez assurer les transferts (gare / aéroport > hôtel > salle).

Accueil

Merci de prévoir à notre arrivée :

- 1 technicien lumière (le montage devra être fait à l'arrivée du groupe)
- 1 technicien son qui devra assurer le son lors de la représentation.

Organisation

L'organisateur devra fournir :

- Le Backline demandé (cf fiche tech) ;
- le matériel de sonorisation nécessaire au spectacle (cf fiche tech)

Il est important que la liste technique demandée soit validée entre l'organisateur et le régisseur, en amont de la signature du contrat.

Loges

Le promoteur prévoira une loge à l'usage exclusif du groupe dès son arrivée et dans la mesure du possible équipé d'un accès internet wi fi. Celle-ci devra être chauffée si besoin, et fermée à clef (la clef sera remise au régisseur). Elle devra être équipée de chaises, tables, miroirs, cendriers, poubelles, wc, douches, prises électriques, savons...

Catering

Dès l'arrivée du groupe (en fonction de l'heure d'arrivée)

- 1 buffet froid (pain, charcuterie, fromage...), fruits frais (bananes, oranges, pommes...), biscuits type sablés.
- bouteilles d'eau et jus de fruits
- bières en bouteille verre (1664, Heineken...)
- 1 bouteille de vin rouge de bonne qualité
- des couverts, serviettes en papier, gobelets, décapsuleur...

Merci de ne pas mettre de sucreries (bonbons, barres choc etc .) ni de sodas.

Repas

Le promoteur prévoira un repas équilibré sur place ou au restaurant comprenant entrée, plat chaud, dessert, boissons (vin rouge, eau...).

Celui-ci sera pris soit avant, soit après le concert en fonction des horaires, cette information vous sera communiquée par le régisseur.

Sur scène

- 6 petites bouteilles d'eau
- 2 serviettes

Hébergement

Merci de réserver **4 single** dans un hôtel deux étoiles minimum, propre, confortable, douche et wc dans les chambres, **le plus proche possible de la salle**

Pass / Invitations

Fournir 4 pass « all access » dès l'arrivée du groupe, pour qu'il puisse circuler librement sur le site.

Mettre à disposition 10 invitations. La liste vous sera remise avant l'ouverture des portes.

Interviews, photos, enregistrements vidéos et audios

Toute demande d'accréditations, d'interviews etc., devra être signalée au régisseur en amont de la date du concert.

MERCHANDISING Le lieu fera en sorte qu'une espace dédié au merchandising soit aménagé (ventes de CD).

Fait à ,

La PRODUCTION

L'ORGANISATEUR